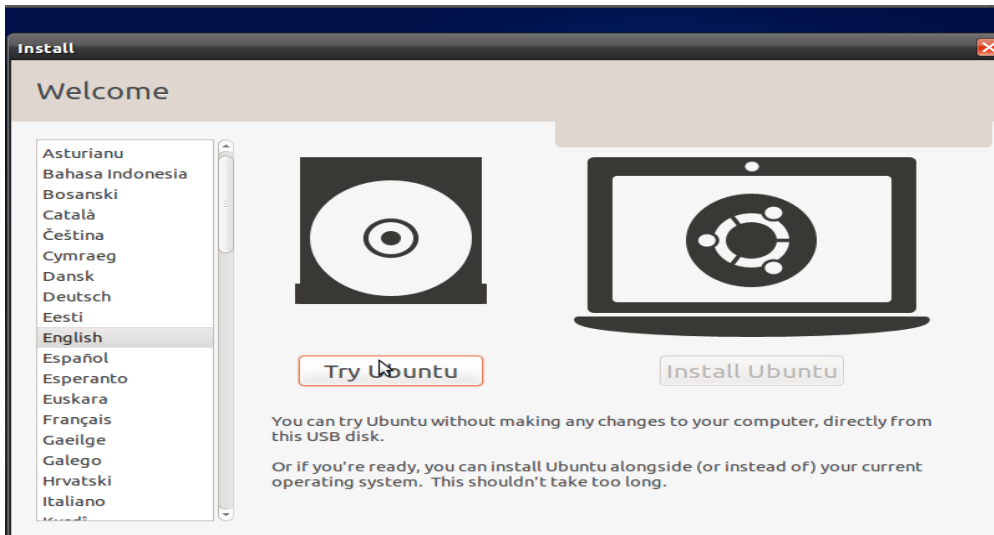
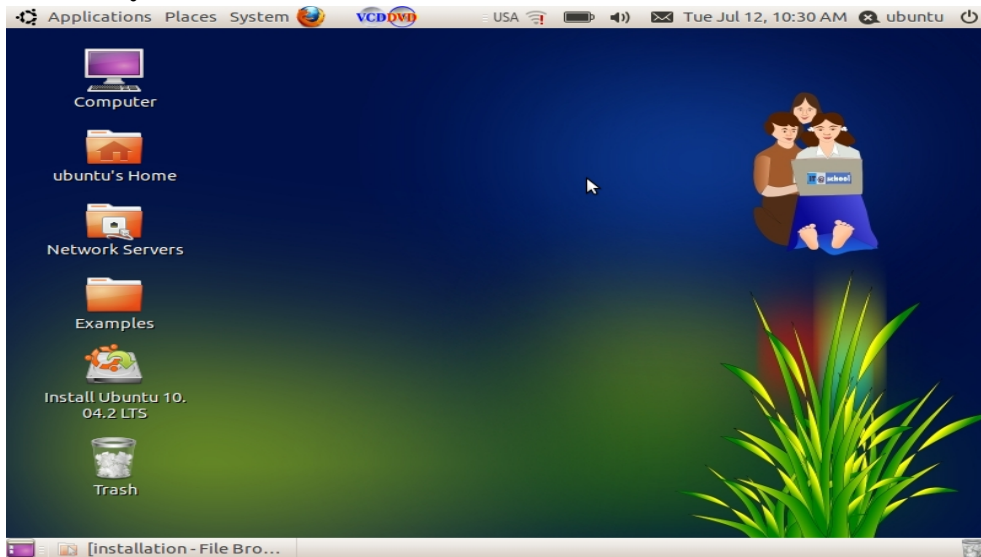


Ubuntu 10.04 Installation Guide

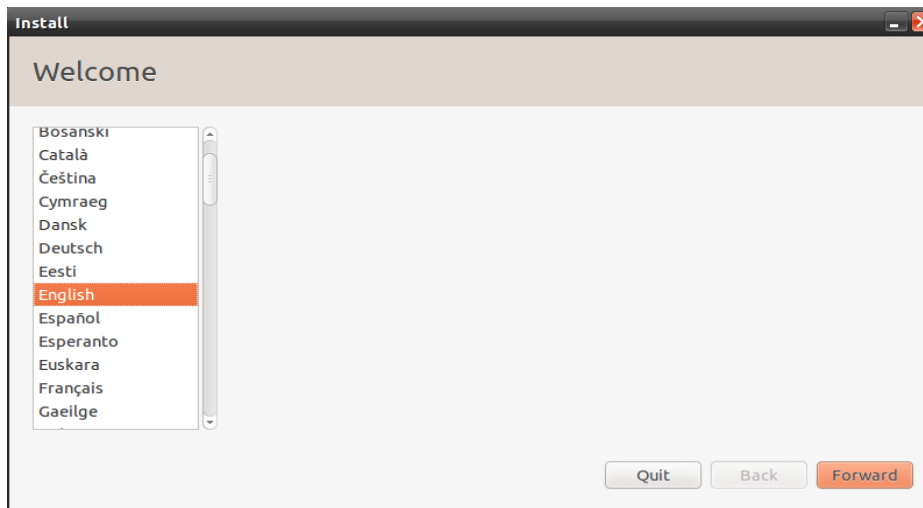
Boot device priority മാറ്റുന്നതിനായി കമ്പ്യൂട്ടർ restart ചെയ്ത് വരുമ്പോൾ Delete/F2 കീ അമർത്തി Bios ൽ കയറിയ ശേഷം Boot/Advanced Bios Features എന്ന മെനുവിൽ നിന്നും first boot device എന്നത് CD Rom, Second Boot device എന്നത് Hard Disk ആക്കുക. പെൻ ഡ്രൈവിൽ നിന്നാണ് install ചെയ്യുന്നതെങ്കിൽ first boot device എന്നത് പെൻ ഡ്രൈവ് ആക്കുക. F10 Press ചെയ്ത് save ചെയ്യുക. കമ്പ്യൂട്ടർ restart ചെയ്ത ശേഷം വരുന്ന വിന്റോയിൽ Try ubuntu എന്ന option ക്ലിക്ക് ചെയ്യുക.



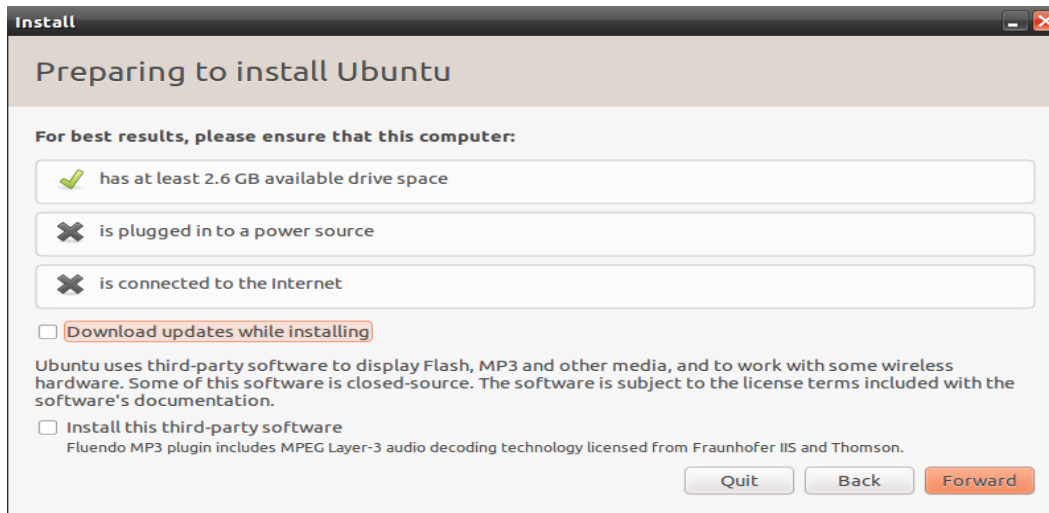
അൽപ്പ സമയത്തിനകം താഴെ കാണുന്ന പോലെ ഒരു വിന്റോ ദൃശ്യമാകുന്നതാണ്. ഇതിൽ install ubuntu എന്ന icon ക്ലിക്ക് ചെയ്യുക.



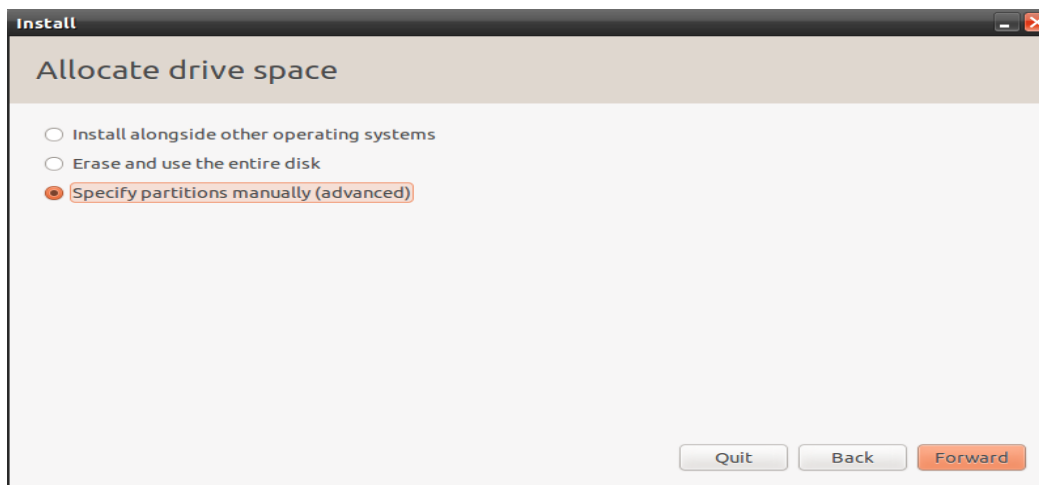
തുടർന്ന് forward ക്ലിക്ക് ചെയ്യുക.



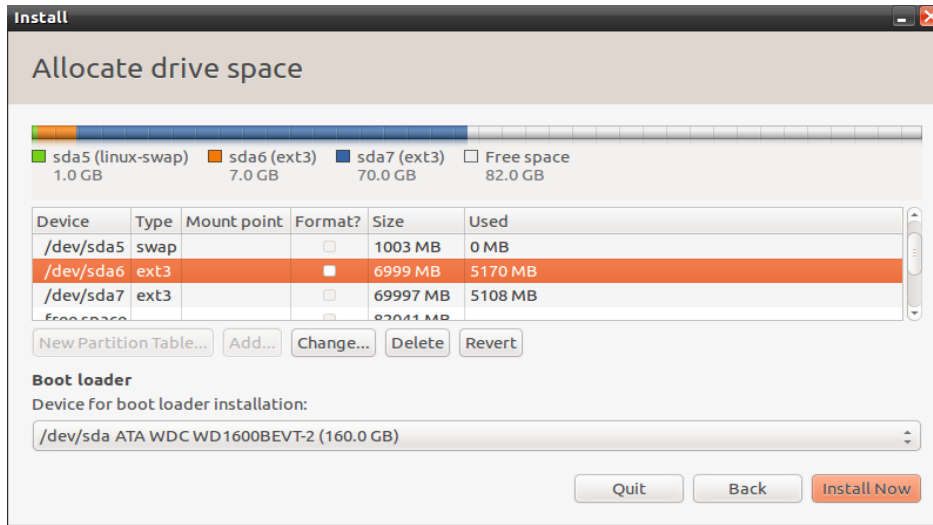
തുടർന്ന് വരുന്ന വിന്ദോയിലും forward ക്ലിക്ക് ചെയ്യുക.



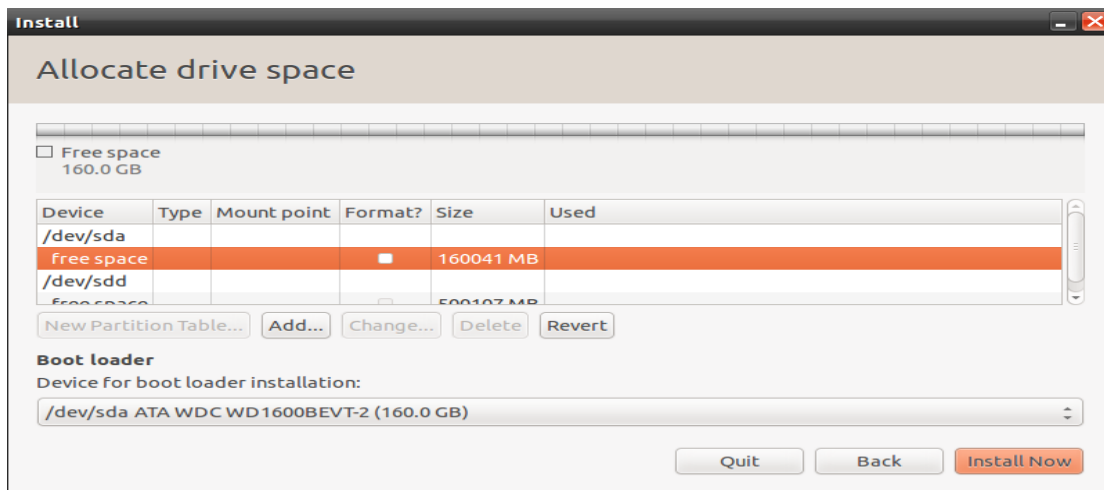
Specify partition manually എന്ന option സെലക്ട് ചെയ്ത് forward ക്ലിക്ക് ചെയ്യുക.



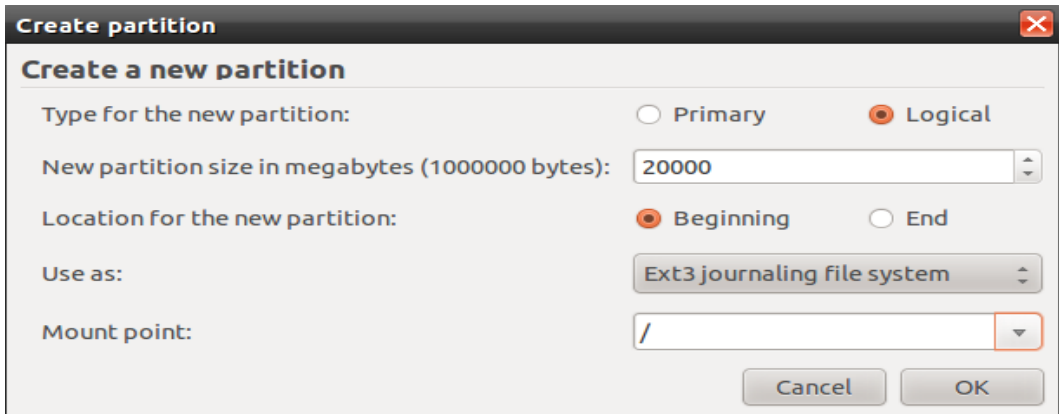
തുടർന്ന് വരുന്ന വിന്ദോയിൽ delete ചെയ്യേണ്ട partitions ക്ലിക്ക് ചെയ്ത് delete ക്ലിക്ക് ചെയ്യുക. Partition type ൽ ext3,ext4,swap എന്നിവ ലിനക്സിന്റേയും fat, ntfs എന്നിവ വിന്ദോസിന്റേയും partition ആണ്.



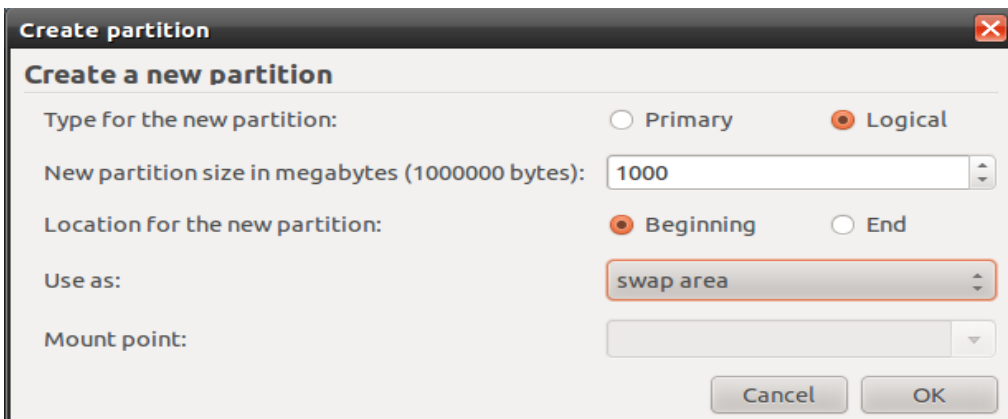
Partitions ഡിലിറ്റ് ചെയ്ത് ആവശ്യത്തിന് free space ആക്കിയ ശേഷം free space സെലക്ട് ചെയ്ത് Add ക്ലിക്ക് ചെയ്യുക. (ചുരുങ്ങിയത് 40 GB എങ്കിലും free space ഉള്ള system താഴെ പറയുന്ന രീതിയിൽ partition ചെയ്യാവുന്നതാണ്. ഉബുണ്ടു partition ചെയ്യുന്നത് swap,root,home എന്നിങ്ങനെ മൂന്നായാണ്. free space 40 GB യിൽ കുറവാണെങ്കിൽ home പാർട്ടീഷൻ ആവശ്യമില്ല.)



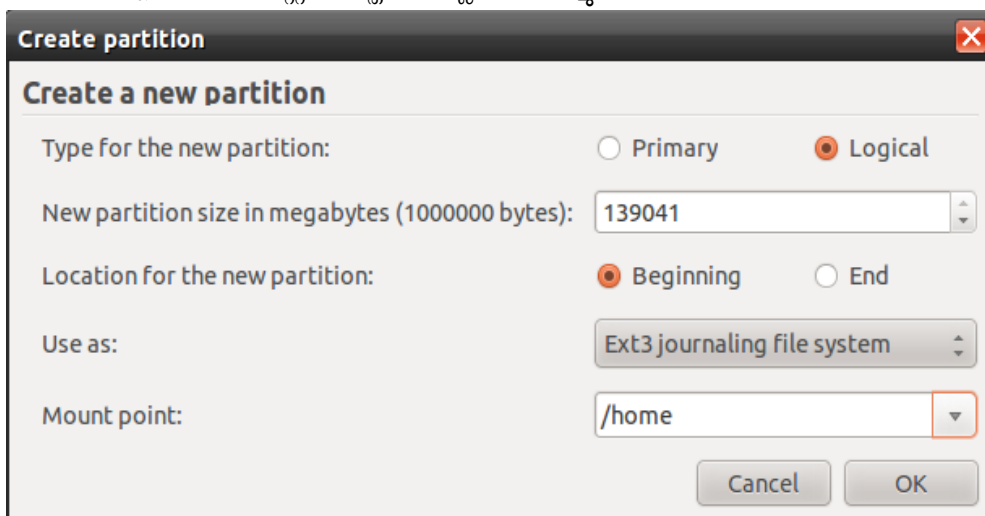
root partition ചെയ്യുന്നതിനായി തുടർന്ന് വരുന്ന വിന്ദോയിൽ Type for new partition എന്നത് logical എന്നും New partition size എന്നത് 20000, Location for the new partition-Beginning, Use as- Ext3 journaling file system, Mount point എന്നത് / എന്നും സെലക്ട് ചെയ്ത് OK ക്ലിക്ക് ചെയ്യുക.(New partition size എന്നത് root ന് ചുരുങ്ങിയത് 15000 വേണം)



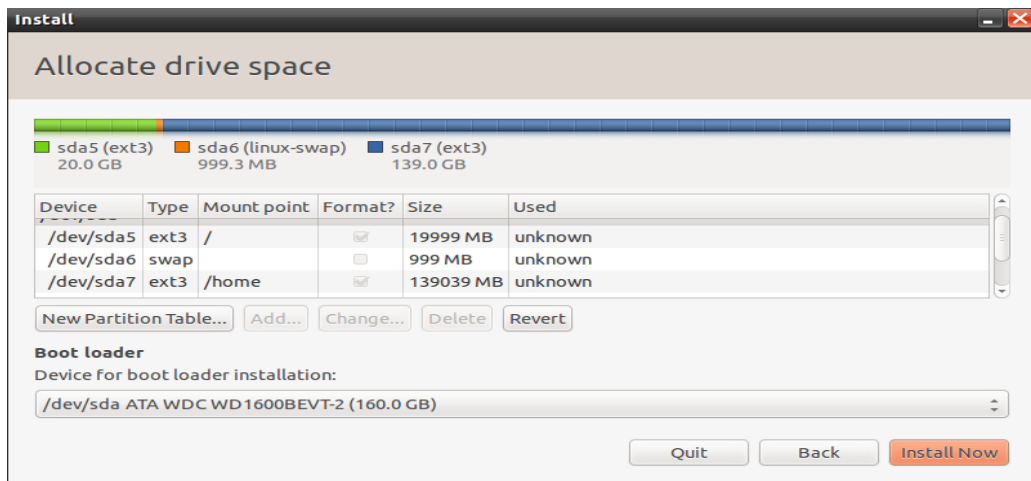
വീണ്ടും free space സെലക്ട് ചെയ്ത് Add ക്ലിക്ക് ചെയ്യുക. swap partition ചെയ്യുന്നതിനായി തുടർന്ന് വരുന്ന വിന്ദോയിൽ Type for new partition എന്നത് logical എന്നും New partition size എന്നത് 1000, Location for the new partition-Beginning, Use as എന്നത് swap area എന്നും സെലക്ട് ചെയ്ത് OK ക്ലിക്ക് ചെയ്യുക.



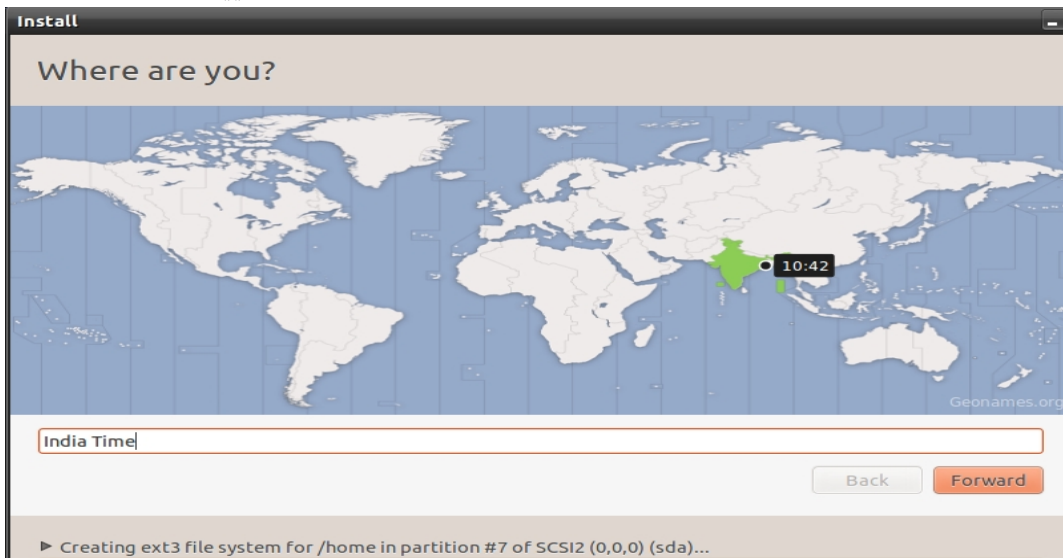
home partition ചെയ്യുന്നതിനായി വീണ്ടും free space സെലക്ട് ചെയ്ത് Add ക്ലിക്ക് ചെയ്യുക. തുടർന്ന് വരുന്ന വിന്ദോയിൽ Type for new partition എന്നത് logical എന്നും New partition size എന്നത് ബാക്കിയുള്ള സ്ലൈസും, Location for the new partition-Beginning, Use as- Ext3 journaling file system, Mount point എന്നത് /home എന്നും സെലക്ട് ചെയ്ത് OK ക്ലിക്ക് ചെയ്യുക.



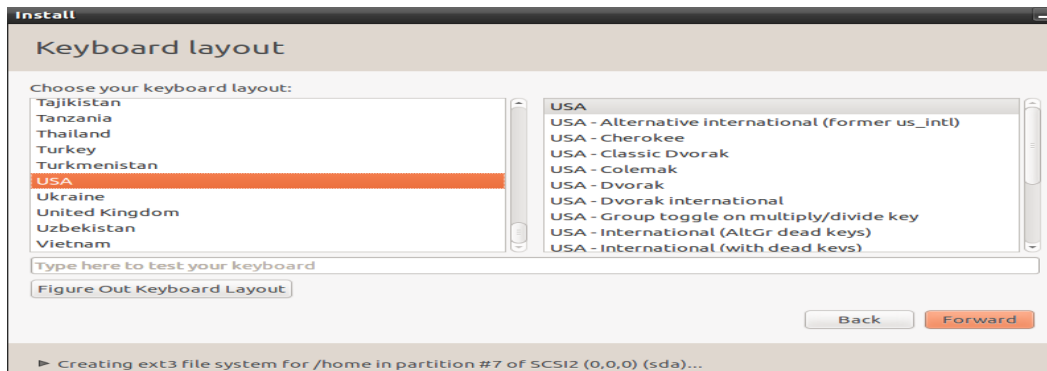
ശേഷം install now എന്ന option ക്ലിക്ക് ചെയ്യുക.



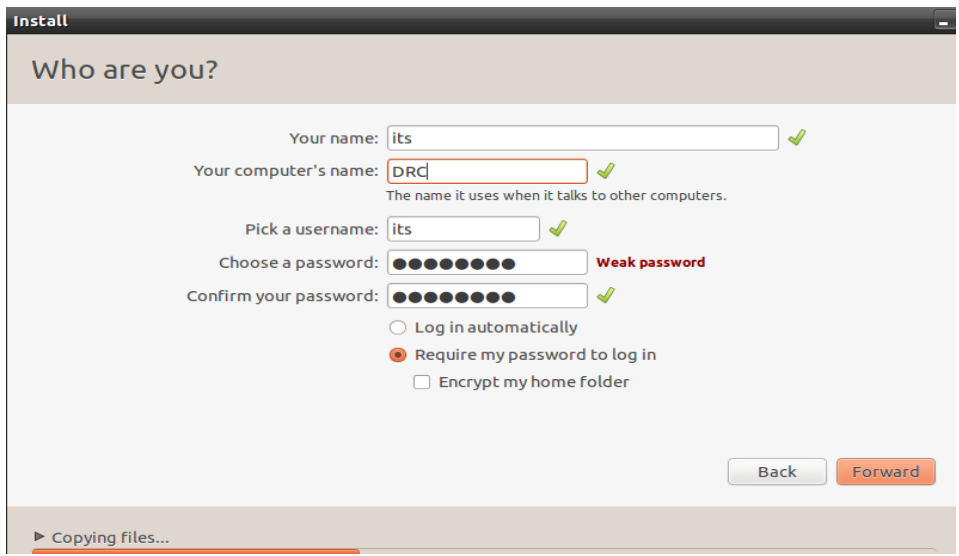
ശേഷം India time എന്നത് സെലക്ട് ചെയ്ത് forward ക്ലിക്ക് ചെയ്യുക.(ഇതിനായി ബോക്സിൽ I എന്ന് ടൈപ്പ് ചെയ്യാൽ India time സെലക്ട് ചെയ്യാൻ കഴിയും.)



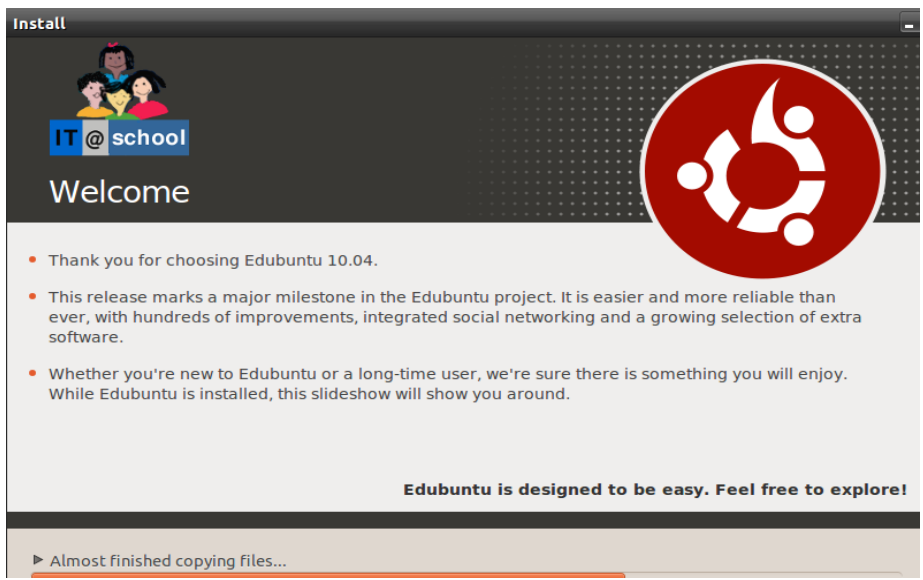
തുടർന്ന് വരുന്ന വിന്ദോയിലും forward ക്ലിക്ക് ചെയ്യുക.



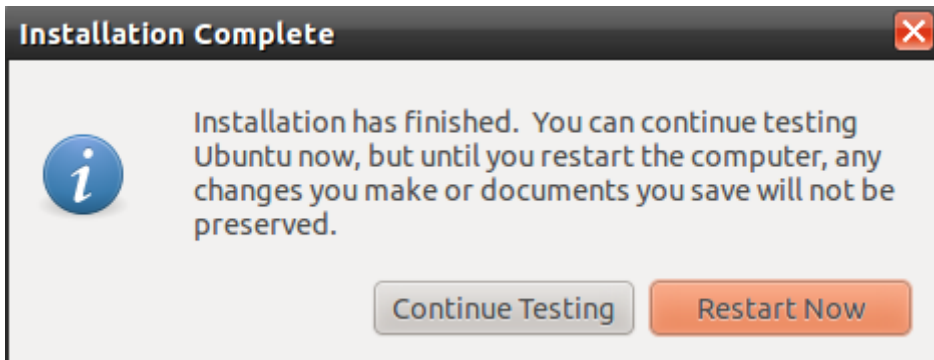
ശേഷം user name, password എന്നിവ നൽകി forward ക്ലിക്ക് ചെയ്യുക.



ഇടർന്ന് താഴെ കാണുന്ന പോലെ ഒരു വിന്യോ ദൃശ്യമാകുന്നതാണ്.



തുടർന്ന് വരുന്ന വിന്ദോയിൽ restart now എന്ന option ക്ലിക്ക് ചെയ്യുക.



തുടർന്ന് CD Drive തുറന്ന് വരമ്പോൾ CD പുറത്തെടുത്ത് Drive ക്ലോസ് ചെയ്യേണ്ടതാണ്. പെൻ ഡ്രൈവിൽ നിന്നാണ് install ചെയ്യുന്നതെങ്കിൽ പെൻ ഡ്രൈവിലെ light ഓഫായതിനു ശേഷം ഊരിയെടുക്കുക.

Prepared by

Mohamed Asharaf A. P.
Master Trainer
[IT@School](#) Project
Idukki
Mob: 9446631817