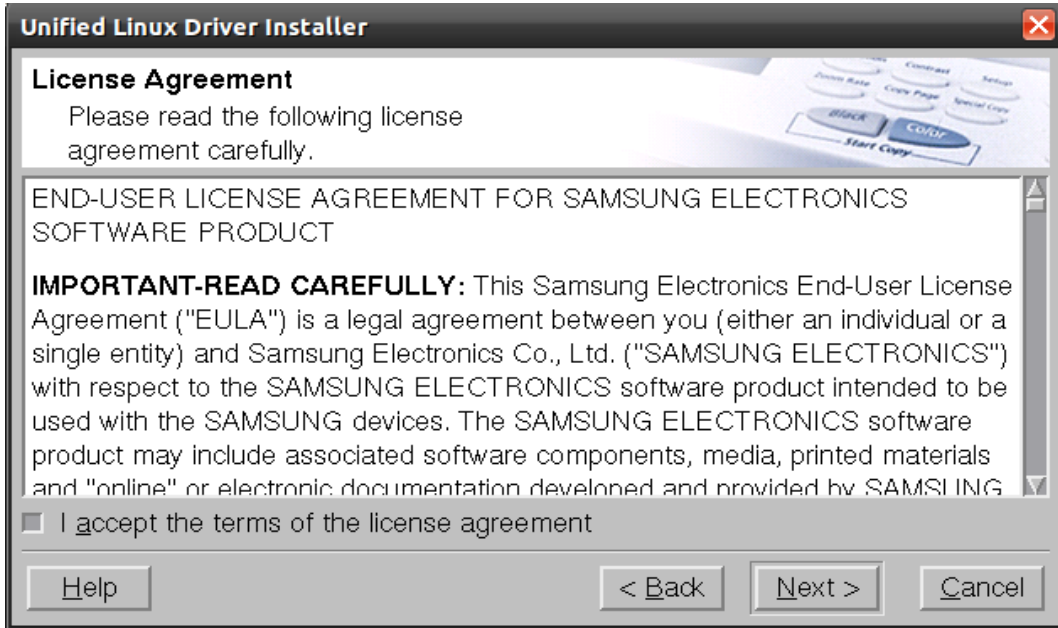


# SAMSUNG ML1666 Printer Installation in Ubuntu 10.04

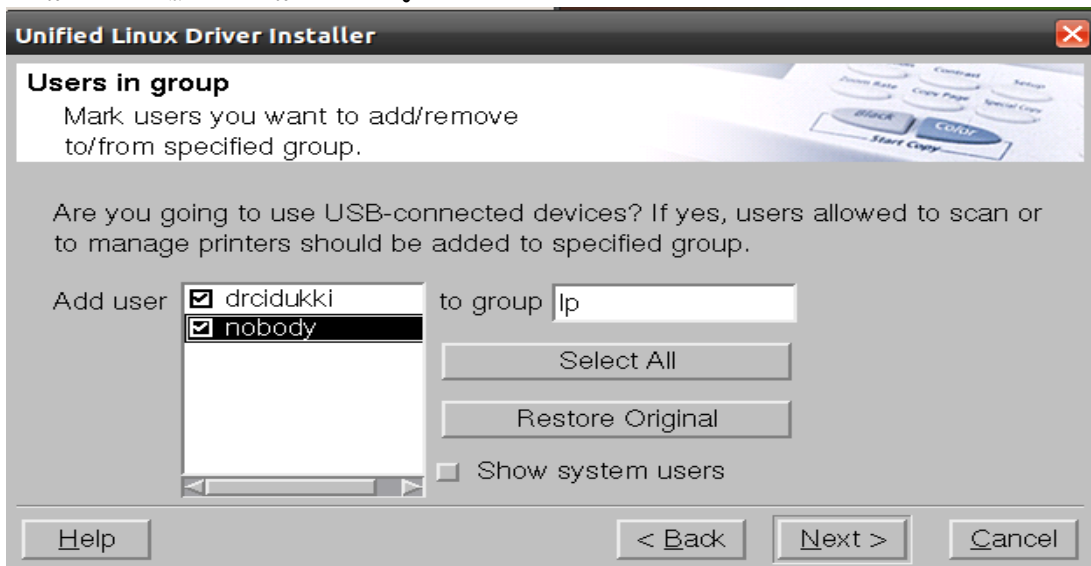
കമ്പ്യൂട്ടറുമായി കണക്ട് ചെയ്ത ശേഷം Printer ഓൺ ചെയ്യുക. Download ചെയ്ത ഫയൽ right click ചെയ്ത് extract here എന്ന option ക്ലിക്ക് ചെയ്യുക. അപ്പോൾ കിട്ടുന്ന cdroot എന്ന ഫോൾഡറിൽ right click ചെയ്ത് Open in terminal എന്ന option സെലക്ട് ചെയ്ത് താഴെ കാണുന്ന കമാന്റ് ടൈപ്പ് ചെയ്യുകയോ കോപ്പി-പേസ്റ്റ് ചെയ്യുകയോ വേണം.

**sudo ./autorun**

തുടർന്ന് വരുന്ന വിന്ദോയിൽ Next ക്ലിക്ക് ചെയ്യുക. തുടർന്ന് I accept എന്നതിൽ ക്ലിക്ക് ചെയ്ത് Next ക്ലിക്ക് ചെയ്യുക.



Select all ക്ലിക്ക് ചെയ്ത് Next ക്ലിക്ക് ചെയ്യുക.



Disable lpt port support ക്ലിക്ക് ചെയ്ത് Next ക്ലിക്ക് ചെയ്യുക



തുടർന്ന് വരുന്ന വിൻഡോകളിൽ എല്ലാം Next ക്ലിക്ക് ചെയ്യുക. അവസാനം Finish ക്ലിക്ക് ചെയ്യുക.

Prepared by

Mohamed Asharaf A.P.  
Master Trainer  
[IT@School](#) Idukki