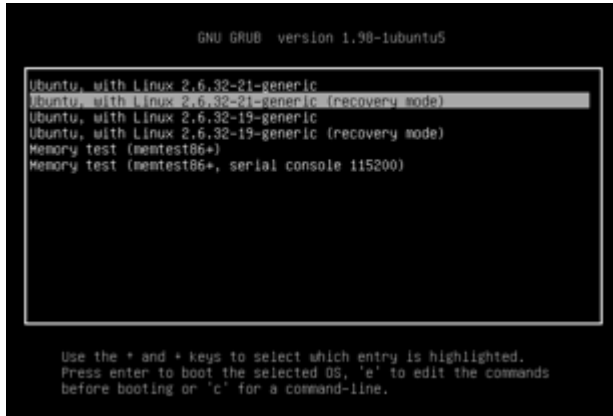
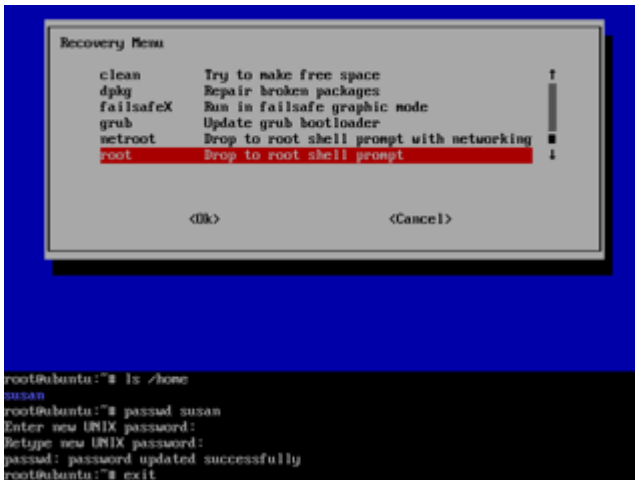


How to reset password in Ubuntu

1. കമ്പ്യൂട്ടർ restart ചെയ്യുക.
2. Grub menu കിട്ടുന്നതിനായി tab key അമർത്തുക(ഒന്നിൽ കൂടുതൽ OS ഉണ്ടെങ്കിൽ tab key അമർത്തേണ്ടതില്ല.). റിക്കവറി മോഡ് സെലക്ട് ചെയ്ത് enter ചെയ്യുക. (grub menu വിലെ രണ്ടാമത്തെ വരി).



3. അൽപ്പ സമയത്തിനു ശേഷം താഴെ കാണുന്നതു പോലുള്ള ഒരു window ദൃശ്യമാകുന്നതാണ്.



4.

arrow key ഉപയോഗിച്ച് Drop to root shell prompt എന്ന option സെലക്ട് ചെയ്ത് enter ചെയ്യുക.

4. user name അറിയുന്നതിനായി `ls /home` (ഇത് എൽ.എസ് /ഹോം എന്നാണ്.) എന്ന് ടൈപ്പ് ചെയ്ത് enter ചെയ്യുക. User name കാണാവുന്നതാണ്.
5. പുതിയ password നൽകുന്നതിനായി `passwd username` എന്ന് ടൈപ്പ് ചെയ്ത് enter ചെയ്യുക. (**username** എന്നതിനു പകരം നേരത്തേ കിട്ടിയ user name ടൈപ്പ് ചെയ്യുക. Eg: school എന്ന user ന്റെ password ആണ് മാറ്റേണ്ടതെങ്കിൽ `passwd school` എന്ന് ടൈപ്പ് ചെയ്യുക.)
6. Enter new unix password എന്നതിൽ പുതിയ password ടൈപ്പ് ചെയ്ത് enter ചെയ്യുക.
7. ഒരിക്കൽ കൂടി password ടൈപ്പ് ചെയ്ത് enter ചെയ്യുക.
8. Password changed successfully എന്ന മെസേജ് ലഭിക്കുന്നതാണ്.
9. sudo reboot എന്ന് ടൈപ്പ് ചെയ്ത് enter ചെയ്യുക. പുതിയ password ടൈപ്പ് ചെയ്ത് enter ചെയ്യുക.

